

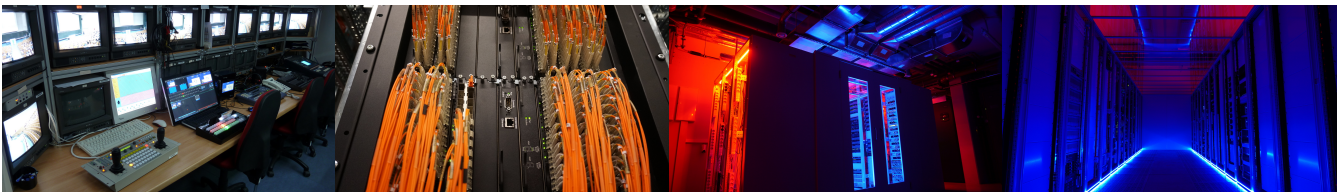
Wir suchen für unser Client Services Team, in Teilzeit, eine/n

studentische Mitarbeitenden (w/m/d) für Clientsystembetreuung

Über uns

Die Rechnerbetriebsgruppe (RBG) der Fakultäten für Informatik und Mathematik betreibt, verteilt auf insgesamt sechs Standorte, neben einer umfassenden IT-Basisinfrastruktur komplexe, für den Forschungs- und Lehrbetrieb der Informatik- und Mathematik-Lehrstühle sowie für diverse Fachgruppen, Servicebüros und Verwaltungsabteilungen beider Fakultäten maßgeschneiderte IT-Services und spezialisierte IT-Anwendungen.

Gesucht wird ein/e Mitarbeitende/r zur Clientsystembetreuung für den Standort Garching-Forschungszentrum.



Anforderung

Wenn Sie ...

- Verständnis für die Anforderungen an Systembetreuung im Büroumfeld
- Erfahrung in der Administration von aktuellen Client-Betriebssystemen (hauptsächlich Windows 10 und Ubuntu Linux)
- Grundkenntnisse in Netzwerktechnik, Ethernet, WLAN, VPN, IP, Virtualisierung
- Gute Kommunikationsfähigkeiten sowie interdisziplinäres und lösungsorientiertes Denken
- Von Vorteil: Kenntnisse in Windows-Domänen, Group-Policies, Rechteverwaltung, Powershell scripting, php, 802.1x

Aufgaben

... besitzen und Gefallen an folgenden Tätigkeiten finden ...

- Sicherstellung des Betriebs der Clientcomputer und Planen und Durchführen von Rechnerinstallationen
- Betreuung von Rechnern, vorwiegend im Windows-Umfeld, Windows Domäne
- Fehlersuche und -behebung im Second-Level Support sowie Optimierung der Clientsysteme

Wir bieten

... freuen wir uns darauf, Ihnen ein positives Arbeitsumfeld zu bieten.

- Entgelt nach Tarifvertrag auf 20 Stundenbasis: Schwerbehinderte Bewerberinnen und Bewerber werden bei ansonsten im Wesentlichen gleicher Eignung bevorzugt eingestellt. Unsere Räumlichkeiten sind im Erdgeschoss und barrierefrei zu erreichen: Die Technische Universität München strebt eine Erhöhung des Frauenanteils an, Bewerbungen von Frauen werdendaher ausdrücklich begrüßt Bewerb

Bewerbung

Bitte senden Sie Ihre aussagekräftigen Unterlagen per E-Mail an rbg-bewerbung@in.tum.de. Wir freuen uns auf Sie!

- Bezahlung gemäß TV-L